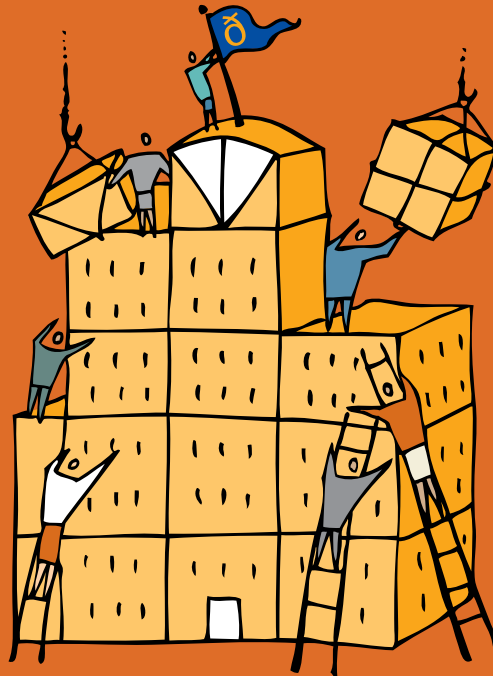


III CONFERENZA NAZIONALE DELLE ASSOCIAZIONI DI VOLONTARIATO

11-12 maggio 2013
Sheraton Hotel Bologna

Diabete Italia
onlus



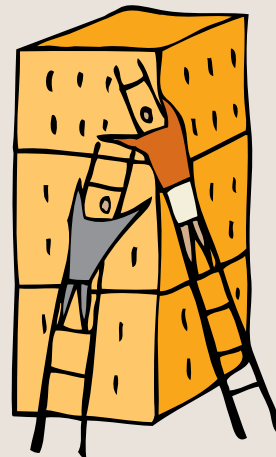
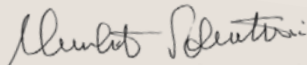
LA III CONFERENZA NAZIONALE DELLE ASSOCIAZIONI DI VOLONTARIATO

Con piacere La invito alla Conferenza Nazionale del Volontariato aperta a tutte le Associazioni del volontariato che si occupano di diabete.

Con questa terza edizione Diabete Italia vuole continuare il percorso di aggregazione iniziato due anni fa a Riccione e consolidato lo scorso anno a Bologna.

È giunto il momento di mettersi al lavoro per costruire un network del volontariato capace di far fronte alle sempre più complesse problematiche della persona con diabete.

*Il presidente di Diabete Italia
Umberto Valentini*



L'OCCASIONE PER INCONTRARSI

Alla Conferenza sono invitate tutte le Associazioni di adulti e genitori/ragazzi con diabete indipendentemente dalla loro appartenenza a una Federazione o dal rapporto che queste hanno con Diabete Italia.

È l'occasione per parlare e ascoltare, per conoscersi, per aumentare le proprie conoscenze su temi specifici e dialogare con le autorità politiche nazionali.

Diabete Italia ospita gratuitamente un rappresentante per ogni Associazione e prevede un contributo alle spese di viaggio.

COME ARRIVARE

In auto. L'hotel Sheraton è raggiungibile dall'autostrada imboccando la tangenziale in direzione dell'aeroporto. Da qui prendere l'uscita 4 bis e, alla rotonda, imboccare la terza uscita in direzione 'parcheggio 4'. Dopo circa 600 metri è chiaramente visibile l'indicazione di svolta a destra per l'hotel Sheraton che troverete a circa 300 metri sulla sinistra.

In treno. Saranno organizzati dei transfert per l'hotel secondo modalità che verranno comunicate.

In aereo. L'hotel Sheraton dista appena 1 km dall'aeroporto 'Guglielmo Marconi'.



PROGRAMMA DI SABATO 11 MAGGIO

11.00 **Apertura lavori**

- ▶ Saluto dei Presidenti
- ▶ Presentazione di Diabete Italia
Umberto Valentini

11:45 **Creare un coordinamento regionale**

- ▶ L'esperienza di alcune regioni

13:00 *Pranzo a buffet*

14:15 *Sessione presentazione poster aziende*

15:00 **I sessione microfono aperto.
Noi e il servizio sanitario nazionale**

- ▶ Interventi di 6-8 Associazioni

16:15 *Coffee break*

16:30 **Il sessione microfono aperto.
Noi e le cure**

- ▶ Interventi di 8-10 Associazioni

18:00 **Seminario.** Il volontariato:
una risorsa per il sistema.

- ▶ Il futuro del volontariato in Italia
Maria Paola Mostarda
- ▶ Chi va piano va lontano
Paola Pisanti

19:00 **Chiusura della sessione**

20:00 *Cena di lavoro*

PROGRAMMA DI DOMENICA 12 MAGGIO

9:00 **Seminario.** La prevenzione

- ▶ La dimensione locale:
l'amministrazione e la 'piazza'
Luca Monge
- ▶ Un problema in 'Comune',
anche il sindaco fa parte del 'team'
Graziano Delrio

10:00 **La Giornata Mondiale del Diabete**

- ▶ Qualcosa è cambiato.
Rossella Iannarelli
- ▶ Un impulso alla comunicazione locale
Alberto Pattono

11:00 *Coffee break*

11:30 Sessione presentazione poster aziende

12:15 **III Sessione microfono aperto.
Noi e lo stato**

- ▶ Interventi di 6 Associazioni

13:00 *Pranzo di lavoro*

14:30 **IV Sessione microfono aperto.
Essere associazione**

- ▶ Interventi di 10-12 Associazioni

16:30 **Discussione sugli interventi
e proposte per l'anno prossimo**

Salvatore Caputo

17:00 **Chiusura della Conferenza**

SEGRETERIA ORGANIZZATIVA

In Pagina Sas

Via Bartolomeo d'Alviano, 53
20146 - Milano

T 02 58312477

F 02 47710700

M info@diabeteitalia.it

Vi preghiamo di voler
confermare con anticipo la
vostra partecipazione.



SEDE DEL CONGRESSO

Sheraton Bologna

Hotel & Conference Center

Via dell'Aeroporto, 34/36
40132 Bologna

Questo evento è reso possibile grazie
al contributo non condizionante di:

 **Abbott**
A Promise for Life



150 Years
Science For A Better Life



BIOSEVEN
lineoD

 Bristol-Myers Squibb  Working Together in Diabetes  AstraZeneca

GUIDOTTI



DIABETES

 **Medtronic**

 **MSD**

 **NEOPHARMED
GENTILI**
Società di Medicinatum Farmaceutici SpA

 **NOVARTIS**


novo nordisk®

 **Roche** **ACCU-CHEK®**

SANOFI 