

Welfare e confini mobili in epoca di rischi globali

EDUARDO BARBERIS

Rischio vs pericolo

- Pericolo: incombente, imponderato, oggettivo. E' una proprietà delle cose
- Rischio: calcolabile, legato ad azione, decisione, consapevolezza
 - Il cancro ai polmoni è un pericolo; fumare è un rischio
 - Un danno ambientale è un pericolo; il calcolo della sua accettabilità un rischio
 - Ogni società definisce pericoli rilevanti e crea meccanismi di “gestione”
 - L'analisi del rischio è culturalmente fondata
- Mary Douglas; Ulrich Beck

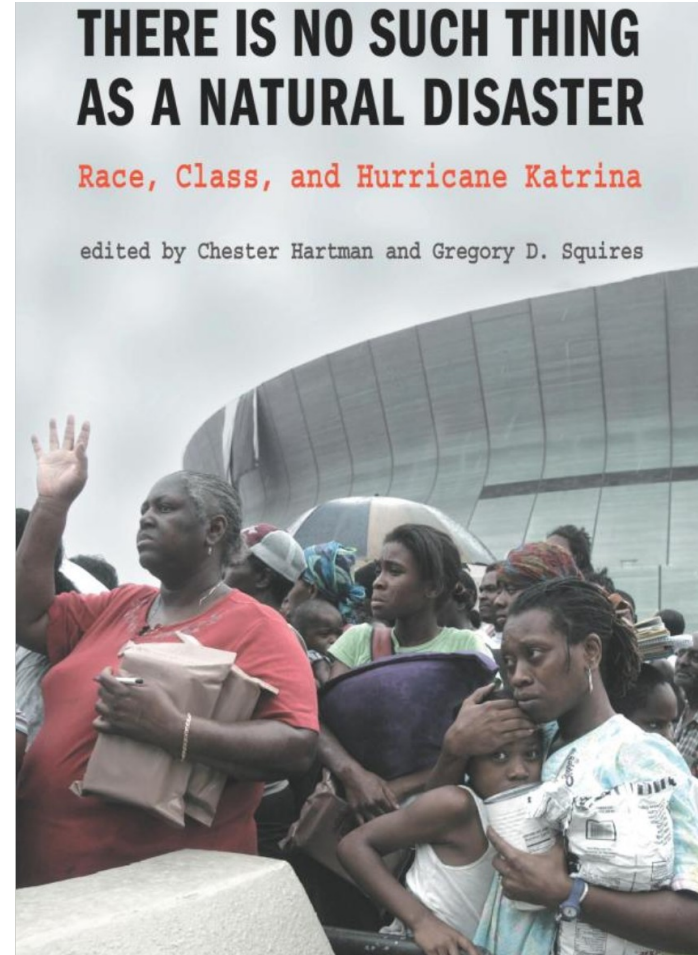
Rischio vs catastrofe

- Il rischio è una “messa in scena”, una anticipazione delle catastrofi future, il regno del *forse*
 - opportunità + pericolo;
 - calcolo probabilistico, *idea* di controllabilità: trasformazione del rapporto con il mondo a partire dalla prima modernità
 - Diverse tipologie: ecologico; finanziario; terroristico; biografico
- La catastrofe è l'accadimento effettivo, localizzato
- Ulrich Beck, *Conditio Humana*

- I disastri sono fenomeni sociali globali
 - Il locale ha effetti globali
 - E.g. Fukushima
 - il globale ha effetti locali: effetti localizzati di cambiamenti di ampia scala
 - E.g. piogge acide e società del petrolio
 - Letture: Ulrich Beck: globalizzazione del rischio risultato e origine dell'azione umana. *Conditio humana*
 - Legame con il potere (chi decide cos'è rischioso per chi, e quanto il rischio è "reale"? Come lo regola? Come si scontrano diverse culture del rischio?)



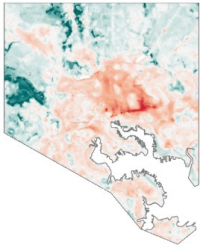
- I disastri sono un amplificatore delle diseguaglianze sociali
 - Uragano Katrina a New Orleans
 - Profilo di chi non trova autonoma soluzione nei post-terremoti italiani
 - Marginalità territoriale e terremoto Marche 2016
 - Effetti selettivi del riscaldamento globale, anche a livello micro
 - Rifugiati ambientali vs. upper class mobili



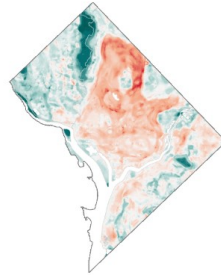
The New York Times

Summer in the City Is Hot, but Some Neighborhoods Suffer More

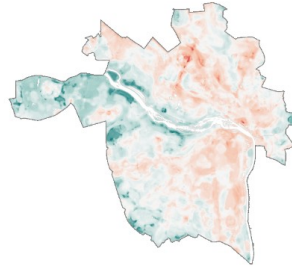
By Nadja Popovich and Christopher Flavelle Aug. 9, 2019



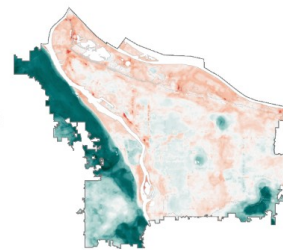
Baltimore



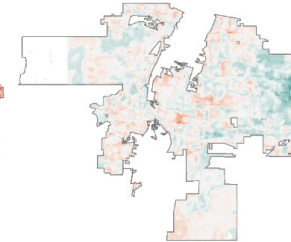
Washington



Richmond, Va.



Portland, Ore.



Albuquerque

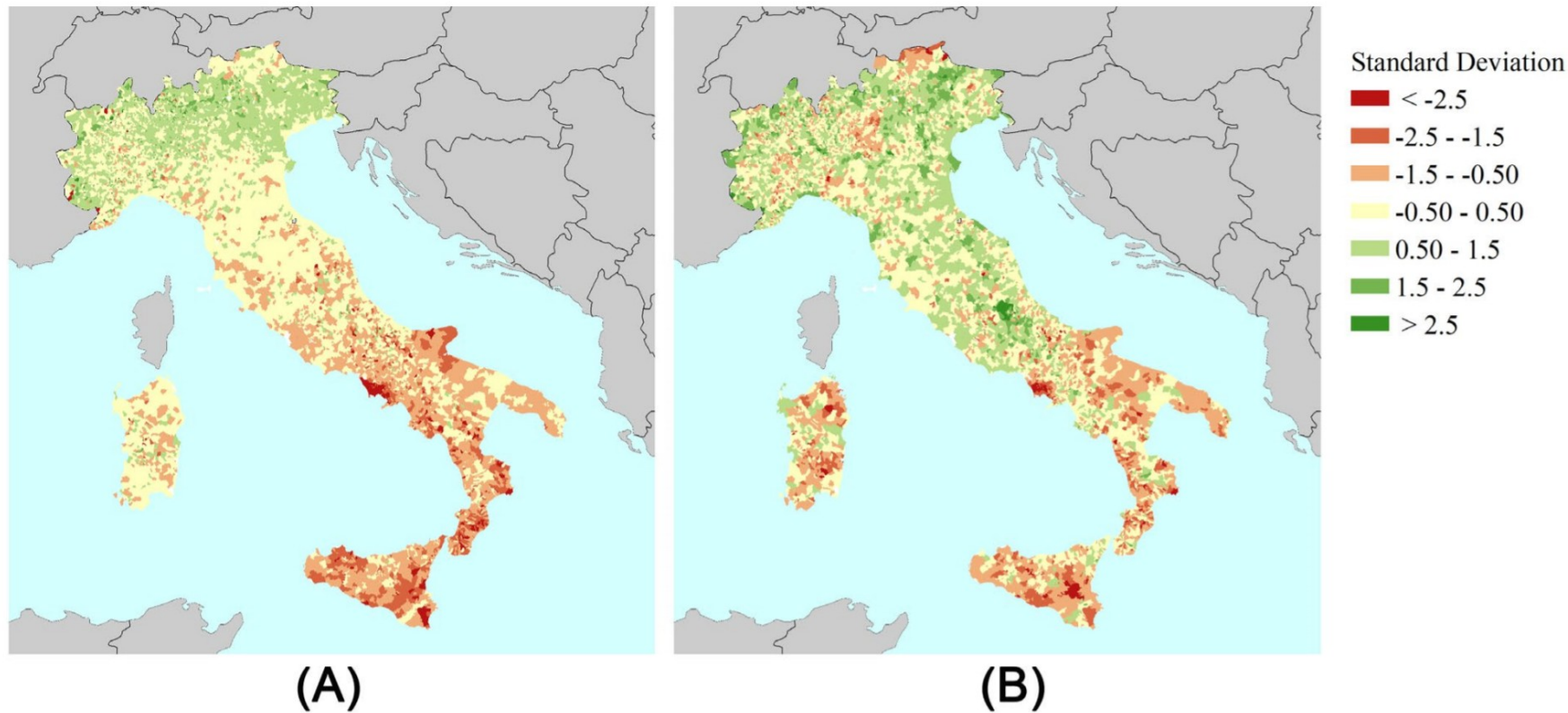
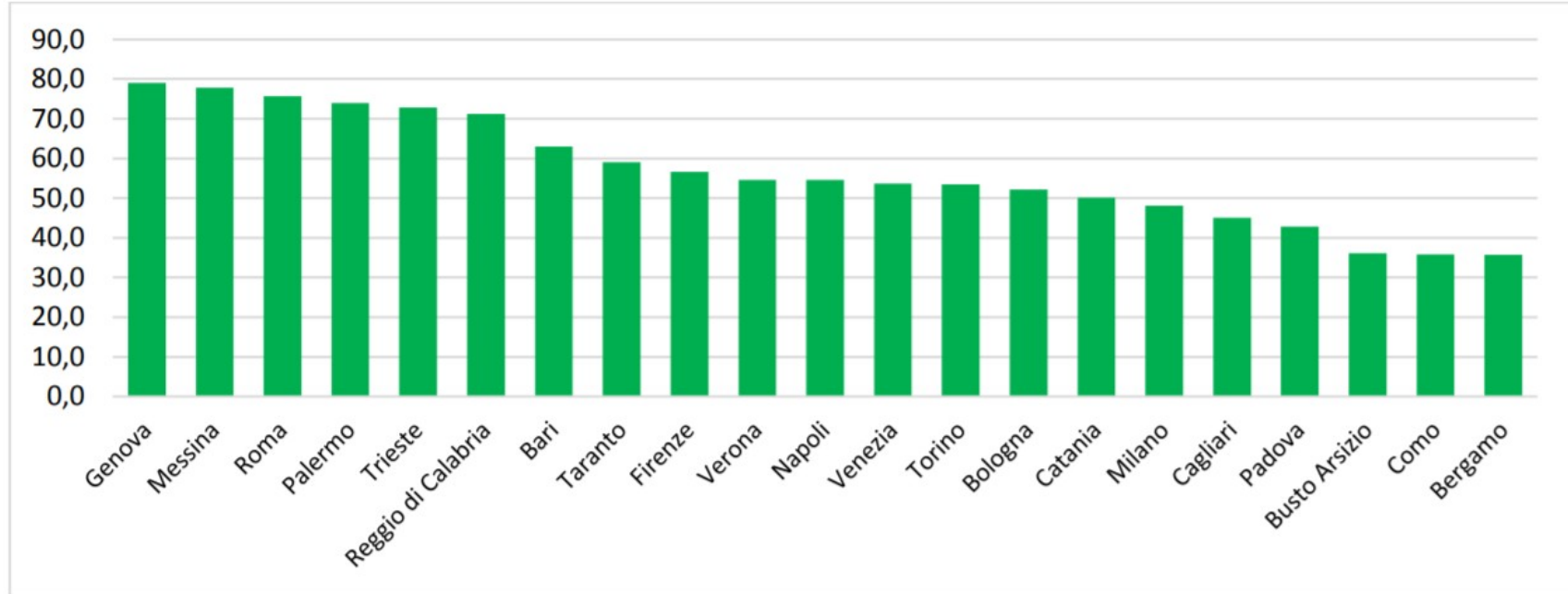


Figura 16. Confronto tra l'Indice di Vulnerabilità Sociale (SVI) di ISTAT (A) e l'Indice di Resilienza ai Disastri (DRI) (B). I risultati SVI sono invertiti (cioè segnale opposto) per facilitare il confronto visivo tra i risultati: in rosso i valori di elevata vulnerabilità sociale e bassa resilienza ai disastri, in verde, viceversa, bassa vulnerabilità sociale ed elevata resilienza.

<https://files.cmcc.it/>

200916_REPORT_CMCC_RISCHIO_Clima_in_Italia.pdf

Figura 2. Indice di auto-contenimento. Principali sistemi locali del lavoro, dicembre 2016.



<https://www.istat.it/it/files//2020/03/Popolazione-insistente.pdf>

Qualche esempio

- Aspetto territoriale “micro”: casa e isolamento
 - Senza dimora
 - Coabitazioni più o meno forzate (carcere, comunità, anziano-badante)
 - <https://welforum.it/il-punto/tempi-di-precarieta/liper-prossimita-e-la-coabitazione-nei-servizi-di-welfare/>
 - Diseguaglianze di opportunità in base alle caratteristiche della casa (mq, servizi, spazi aperti...)
 - http://www.treccani.it/magazine/atlante/cultura/Storie_virali_La_tirannia_della_casa.html
 - <https://www.che-fare.com/laffi-casa-esclusi-mondo/>
 - <https://theconversation.com/logement-comment-la-crise-sanitaire-amplifie-les-inegalites-135762>
 - https://urbanpolitical.podigee.io/19-talja_blokland
- In prospettiva: crisi abitativa postpandemica
 - Sfratti, mutui e valori degli immobili
 - <https://tribunemag.co.uk/2020/03/housing-in-an-age-of-coronavirus>

‘White-Collar Quarantine’ Over Virus Spotlights Class Divide

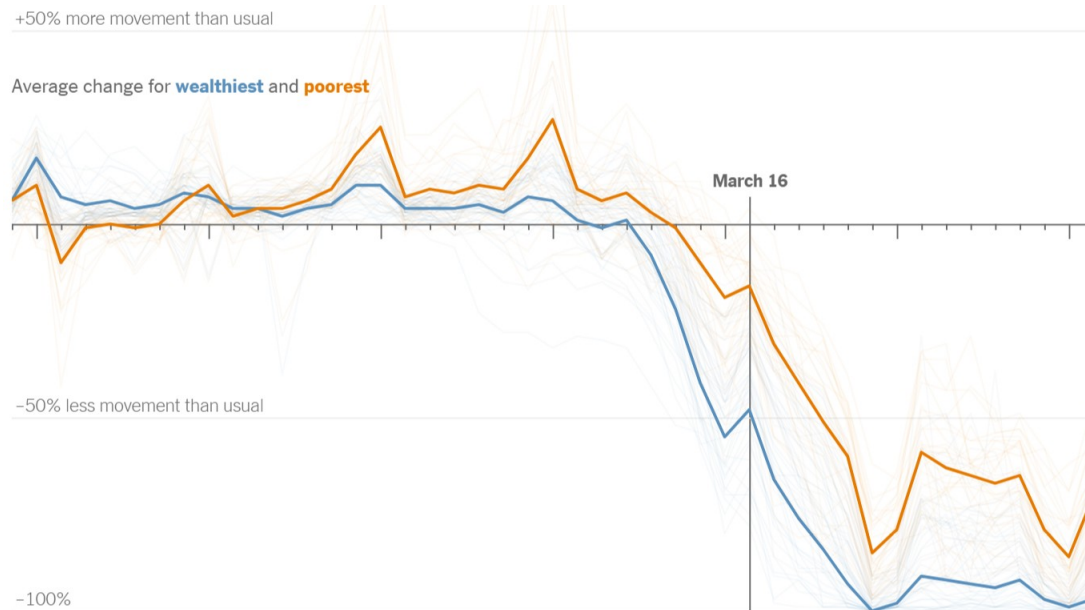
Child care options, internet access and extra living space leave a gulf between rich and poor in coping with disruptions to school and work.



<https://www.nytimes.com/2020/03/27/business/economy/coronavirus-inequality.html>

Qualche esempio

- Classi sociali, occupazioni e catene del valore
 - I lavoratori e le lavoratrici della logistica
 - Terra e lavoro



But by that date, those in the **highest-income locations** had already cut their movement by nearly half. **Poorer areas** did not see a similar drop until three days later.

<https://www.nytimes.com/interactive/2020/04/03/us/coronavirus-stay-home-rich-poor.html>

Export of e-waste

Export of e-waste



Source: Greenpeace, Basel Action Network

Per approfondire:
<https://www.europenowjournal.org/2019/05/06/europe-has-e-waste-problems-exporting-to-africa-isnt-one-of-them/>



Agbogbloshie, Accra (Ghana)
Discarica di rifiuti tecnologici



Moradabad (India)
Riciclo circuiti stampati



Guiyu (Cina)
La città dei rifiuti informatici



Delta del Niger: inquinamento petrolifero